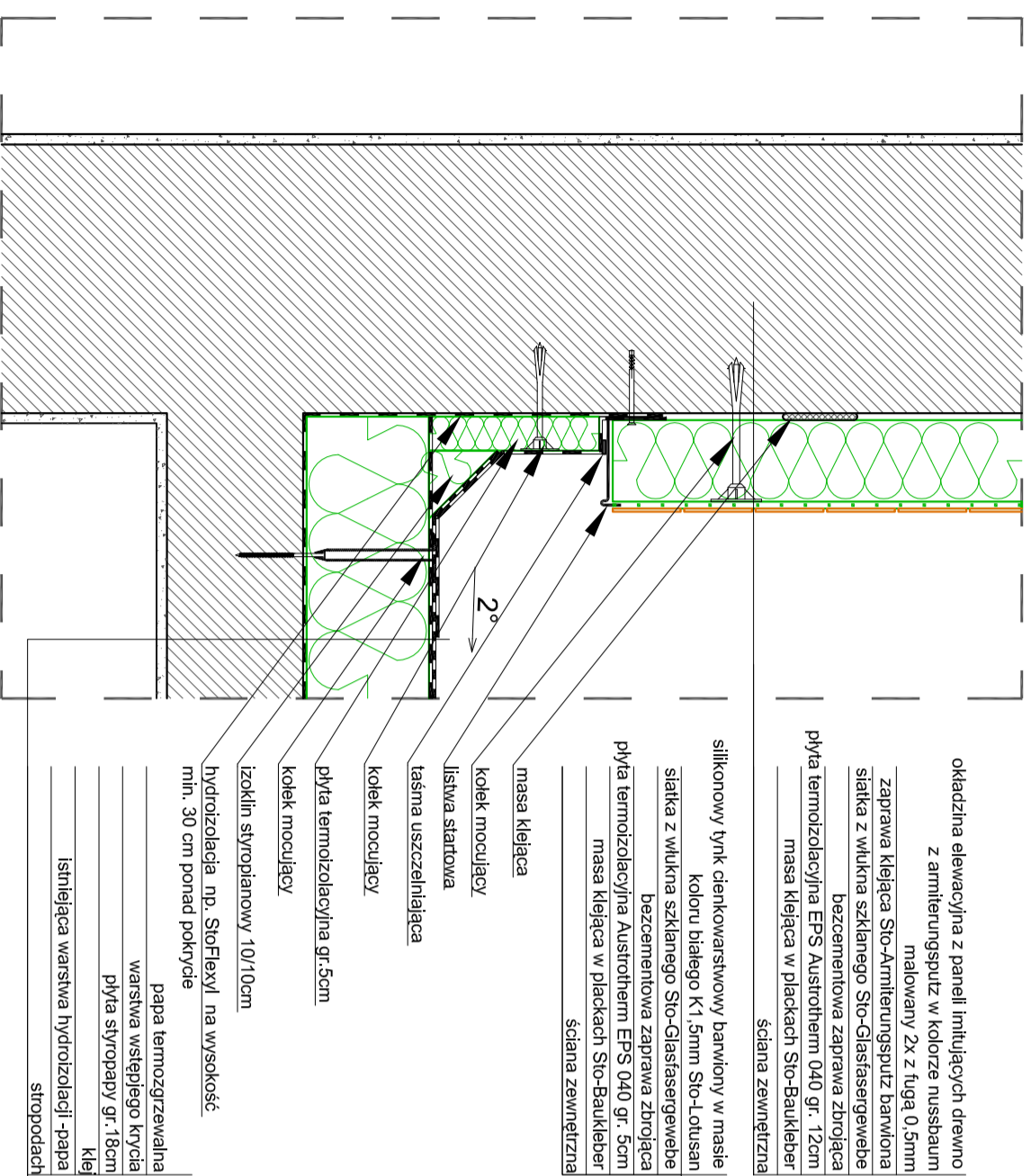
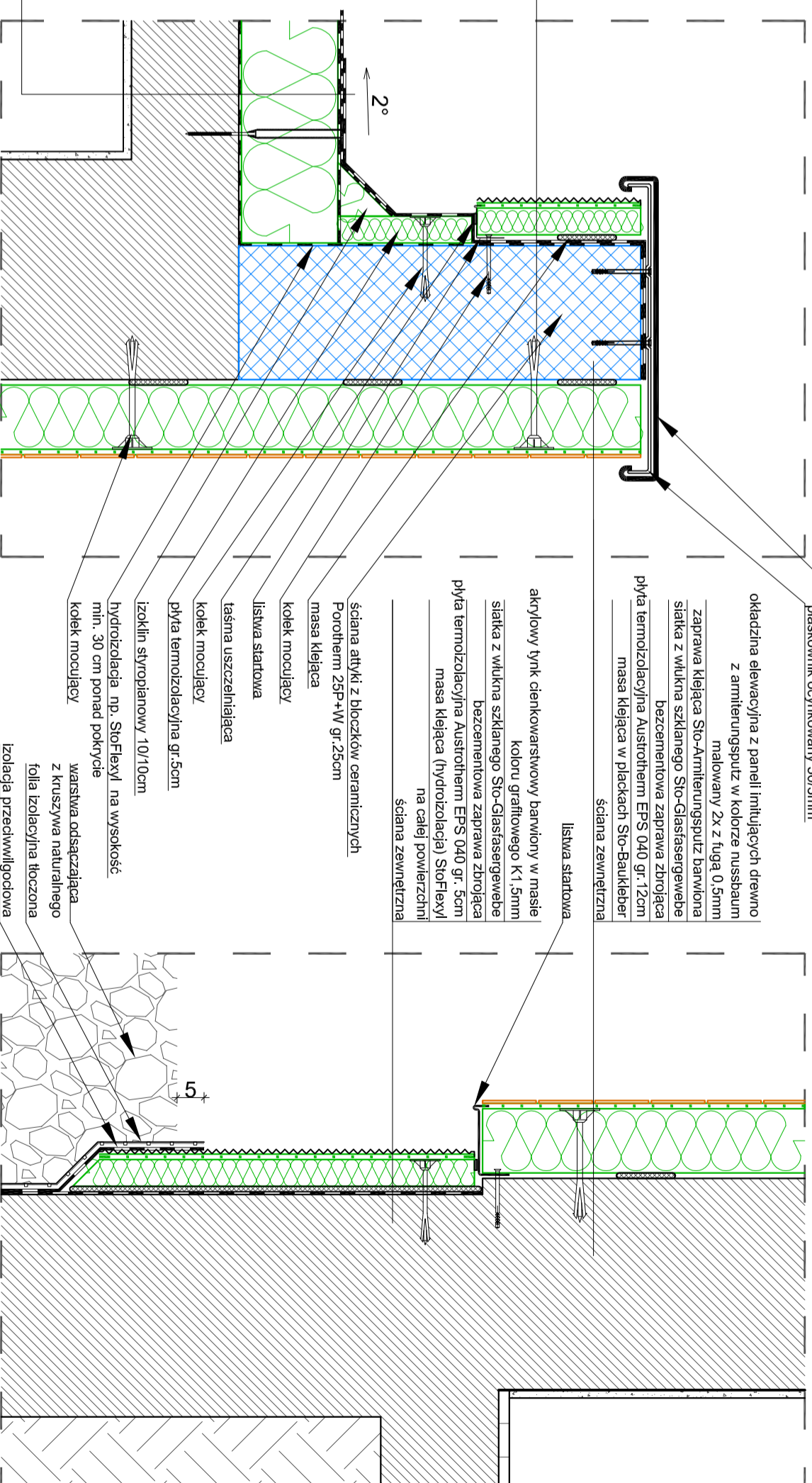


DETAIL "C"



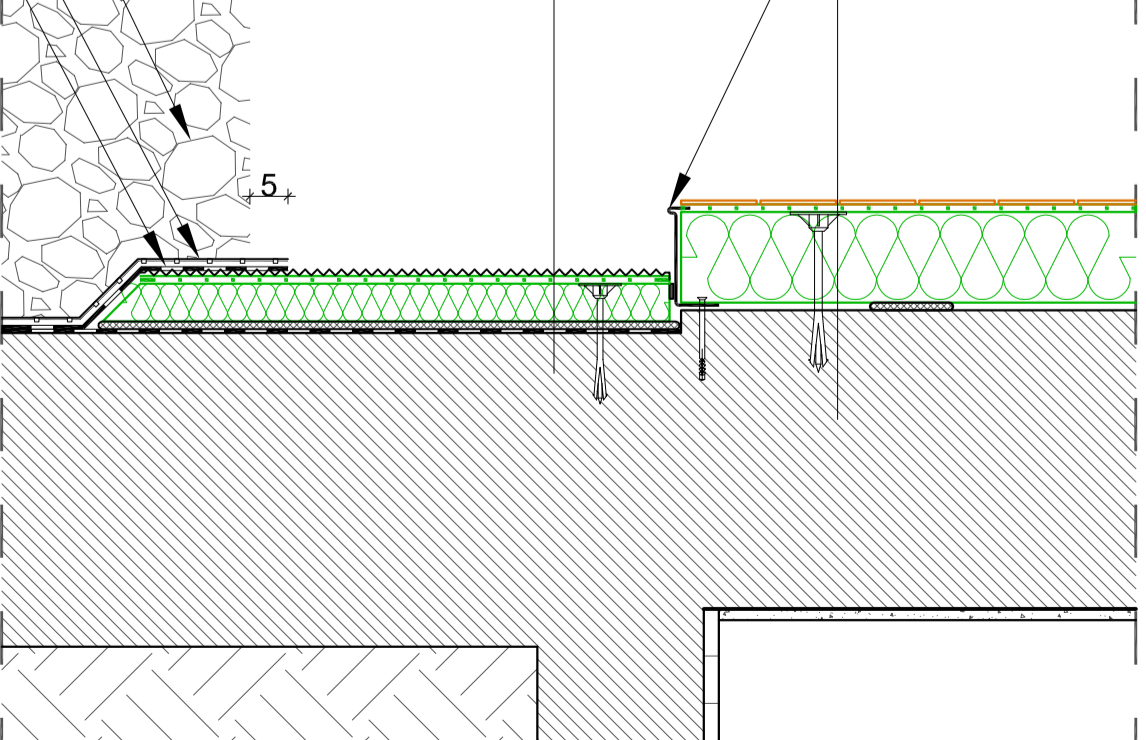
- okładzina elewacyjna z paneli imitujących drewno z armierungsputz w kolorze nussbaum malowany 2x z fugą 0,5mm
- zaprawa klejąca Sto-Armierungsputz barwiona
- siatka z włókna szklanego Sto-Glasfasergewebe
- bezcementowa zaprawa zbrojąca
- plyta termozolacyjna EPS Austrotherm 040 gr. 12cm
- masa klejąca w plackach Sto-Baukleber
- ściana zewnętrzna
- silikonowy tynk cienkowarstwowy barwiony w masie koloru białego K1, 5mm Sto-Lotusan
- siatka z włókna szklanego Sto-Glasfasergewebe
- bezcementowa zaprawa zbrojąca
- plyta termozolacyjna Austrotherm EPS 040 gr. 5cm
- masa klejąca w plackach Sto-Baukleber
- ściana zewnętrzna
- masa klejąca
- kołek mocujący
- listwa startowa
- taśma uszczelniająca
- kołek mocujący
- plyta termozolacyjna gr.5cm
- kołek mocujący
- izoklin styropianowy 10/10cm
- hydroizolacja np. StoFlexyl na wysokość min. 30 cm ponad pokrycie
- papa termozgrzewalna
- warstwa wstępnego krycia
- plyta styropapy gr. 18cm
- klej
- istniejąca warstwa hydroizolacji -papa stropodach

DETAIL "D"

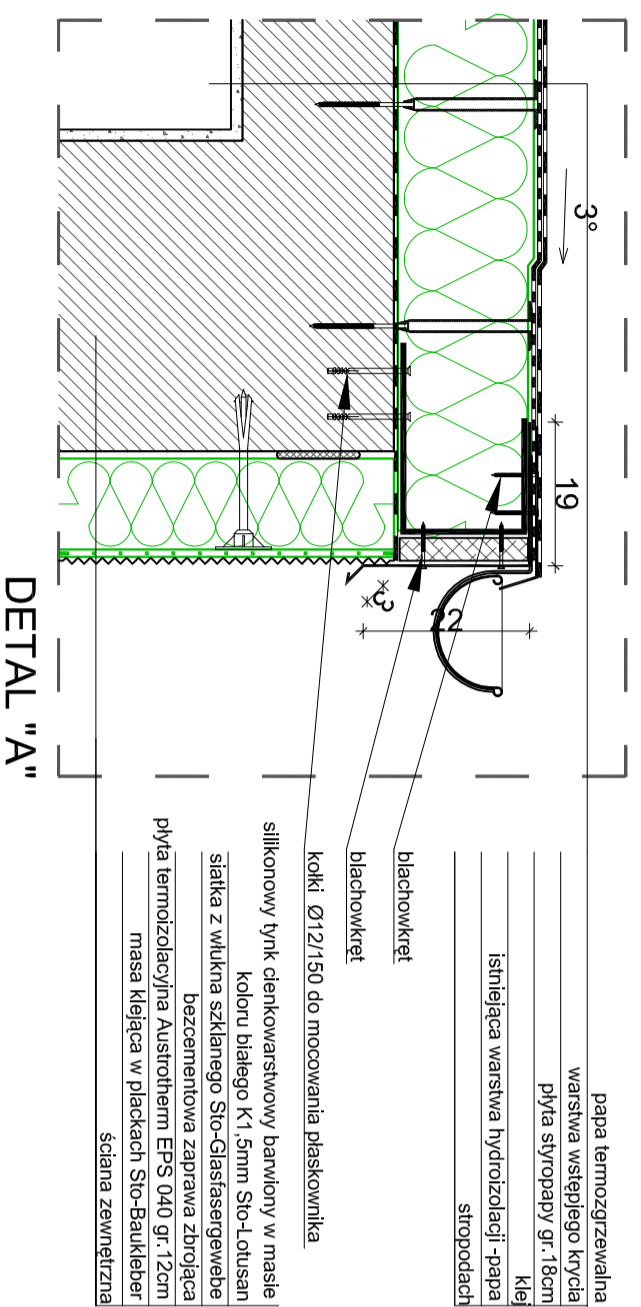


- obróbka blacharska z blachy tytan - cynk. 0,6mm
- plaskownik ocynkowany 50/3mm
- okładzina elewacyjna z paneli imitujących drewno z armierungsputz w kolorze nussbaum malowany 2x z fugą 0,5mm
- zaprawa klejąca Sto-Armierungsputz barwiona
- siatka z włókna szklanego Sto-Glasfasergewebe
- bezcementowa zaprawa zbrojąca
- plyta termozolacyjna Austrotherm EPS 040 gr. 12cm
- masa klejąca w plackach Sto-Baukleber
- ściana zewnętrzna
- listwa startowa
- akrylowy tynk cienkowarstwowy barwiony w masie koloru grafitowego K1, 5mm
- siatka z włókna szklanego Sto-Glasfasergewebe
- bezcementowa zaprawa zbrojąca
- plyta termozolacyjna Austrotherm EPS 040 gr. 5cm
- masa klejąca (hydroizolacja) StoFlexyl na całej powierzchni
- ściana zewnętrzna
- ściana atyki z bloczków ceramicznych Porotherm 25P+V gr.25cm
- masa klejąca
- kołek mocujący
- listwa startowa
- taśma uszczelniająca
- kołek mocujący
- plyta termozolacyjna gr.5cm
- izoklin styropianowy 10/10cm
- hydroizolacja np. StoFlexyl na wysokość min. 30 cm ponad pokrycie
- kołek mocujący
- warstwa odsączająca z kruszywa naturalnego
- folia izolacyjna tłoczona
- izolacja przeciwwilgociowa

DETAIL "E"



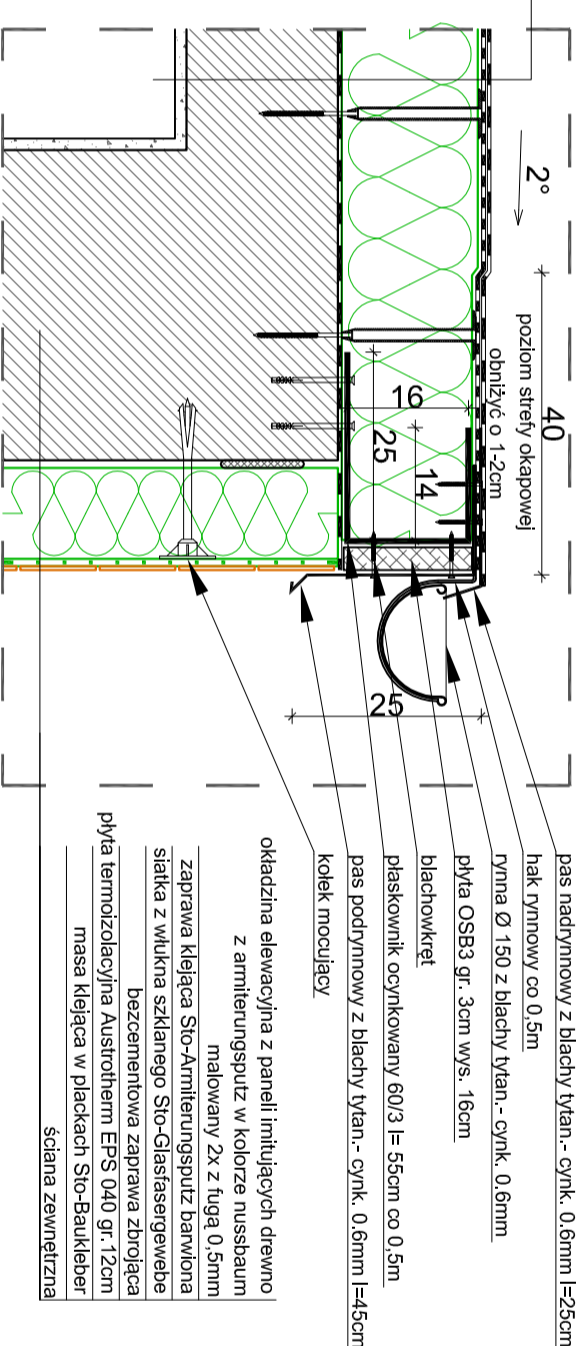
- izolacja przeciwwilgociowa



- papa termozgrzewalna
- warstwa wstępnego krycia
- plyta styropapy gr. 18cm
- klej
- istniejąca warstwa hydroizolacji -papa stropodach
- blachowkręt
- blachowkręt
- kołki Ø12/150 do mocowania plaskownika
- silikonowy tynk cienkowarstwowy barwiony w masie koloru białego K1, 5mm Sto-Lotusan
- siatka z włókna szklanego Sto-Glasfasergewebe
- bezcementowa zaprawa zbrojąca
- plyta termozolacyjna Austrotherm EPS 040 gr. 12cm
- masa klejąca w plackach Sto-Baukleber
- ściana zewnętrzna

DETAIL "A"

DETAIL "B"



- pas nadrynnowy z blachy tytan - cynk. 0,6mm l=25cm
- hak rylnowy oo 0,5m
- rylna Ø 150 z blachy tytan - cynk. 0,6mm
- plyta OSB3 gr. 3cm wys. 16cm
- blachowkręt
- plaskownik ocynkowany 60/3 l= 55cm oo 0,5m
- pas podrynnowy z blachy tytan - cynk. 0,6mm l=45cm
- kołek mocujący
- okładzina elewacyjna z paneli imitujących drewno z armierungsputz w kolorze nussbaum malowany 2x z fugą 0,5mm
- zaprawa klejąca Sto-Armierungsputz barwiona
- siatka z włókna szklanego Sto-Glasfasergewebe
- bezcementowa zaprawa zbrojąca
- plyta termozolacyjna Austrotherm EPS 040 gr. 12cm
- masa klejąca w plackach Sto-Baukleber
- ściana zewnętrzna

UWAGA:
Nazwy własne elementów docieplenia podano według nazewnictwa firmy STO

<p>INWESTOR: URZĄD GMINY PILCHOWICE UL. DAMROTA 6 44145 PILCHOWICE</p>		<p>Tytuł projektu: PROJEKT DETALE</p>	
<p>OPRACOWANIE: PROJEKT DOCIEPLENIA ELEWACJI I ZMIANY POKRYCIA DACHOWEGO DOMU KULTURY W ŻERNICY</p>		<p>OPRACOWAŁ: inż. arch. DANIEL TOMASZOWSKI inż. arch. MARCIN GOŁA</p>	
<p>ADRES: ŻERNICA UL. SZAFRANKA 9 DZ.NR 678/145</p>		<p>PROJEKTOWAŁ: dr inż. arch. ALINA ZOFIA NOWAK - LENARTOWSKA</p>	
<p>BRANŻA: ARCH.-BUD. DATA: listopad 2010</p>		<p>STATUS: BUD.-WPK. SKALA: 1/1/2010</p>	
<p>BRANŻA: ARCH.-BUD. DATA: listopad 2010</p>		<p>STRONA: 17</p>	

MIDOS
DANIEL TOMASZOWSKI
UL. OPAWSKA 113/1
47400 RĄCIBÓRZ